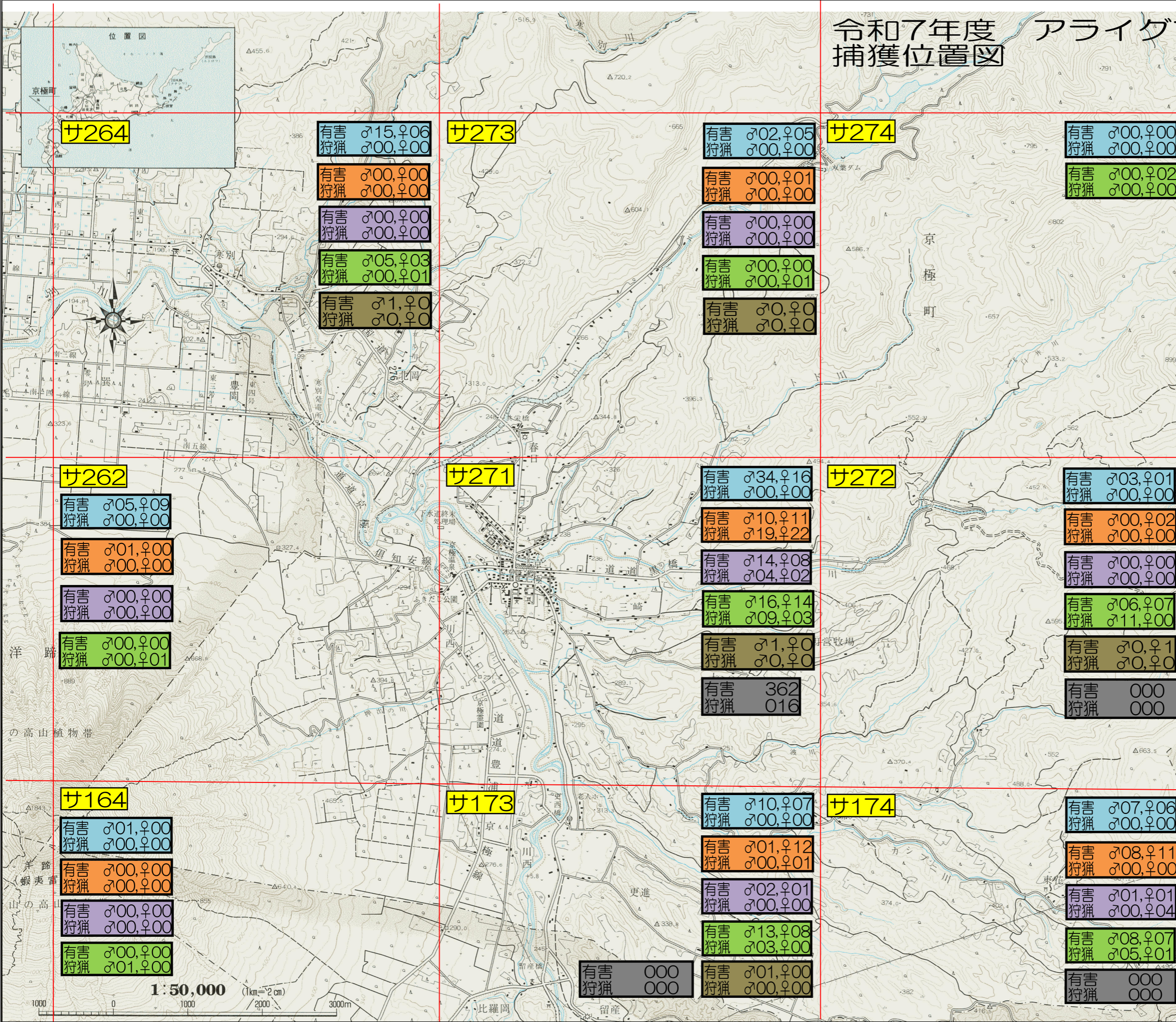


令和7年度 アライグマ・ニホンジカ等 捕獲位置図



防除機材整備状況

①電気柵 ②威嚇機 ③わな ④資材

H28	07基	22基	00基	01基
H29	09基	17基	72基	02基
H30	10基	18基	27基	06基
R01	13基	16基	24基	00基
R02	08基	09基	18基	12基
R03	13基	19基	53基	11基
R04	18基	01基	34基	01基
R05	20基	07基	25基	01基
R06	32基	16基	71基	07基
R07	29基	04基	00基	05基

アライグマ捕獲

	♂	♀	幼	成
第1四半期	20	12	06	26
第2四半期	30	22	17	35
第3四半期	15	07	02	20
第4四半期	12	09	11	10
合計	77	50	36	91

IV 幼捕獲

	♂	♀	幼	成
第1四半期	18	19	03	34
第2四半期	24	17	00	41
第3四半期	35	12	00	47
第4四半期	00	00	00	00
合計	77	48	03	122

令和8年3月31日現在

アライグマ	計127頭
タヌキ	計99頭
キツネ	計37頭
ニホンジカ	計125頭
ヒグマ	計4頭
カラス	計378羽

凡例

1:50,000 (1km=2cm)